

# 宗像まんきつ周遊バス



各店舗情報は  
コチラ!

## 宗像大社エリア

世界遺産  
を楽しむ

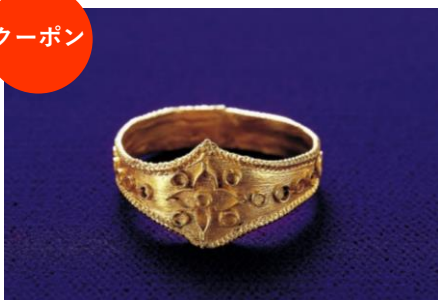


### 宗像大社

日本神話に登場する日本最古の神社のひとつ「宗像大社」。天照大神の三柱の娘・三女神が沖ノ島の沖津宮、大島の中津宮、本土の辺津宮にそれぞれ祀られ、この三宮を総称して「宗像大社」といいます。

三宮の総社である「辺津宮」は市杵島姫神（いちきしまひめのかみ）が祀られており、本殿と拝殿は国指定の重要文化財。皇室・国家を守護する神、また道の神様として信仰が篤く、航海安全、交通安全を祈願する参拝者がたくさん訪れます。

クーポン



### 神宝館

沖ノ島から出土された鏡、勾玉、金製指輪など国宝指定の約8万点の神宝を中心に、宗像大社に伝承されてきた重要文化財等を収蔵・展示。1階から3階まで、沖ノ島の祭祀神宝や宗像文書、郷土資料、関連美術品を展示しています。

《クーポン》  
神宝館入場料200円引き  
(800円→600円)  
引換：神宝館受付

クーポン



### むなかた茶愉

2023年にオープンした宗像大社を訪れるご参拝社様向けの休憩所。参拝の後は、名物姫餅(きもち)を味わいながらゆっくり休憩しませんか。

《クーポン》  
限定特別価格メニュー  
八女茶+姫餅セット800円  
引換：むなかた茶愉会計



### 海の道むなかた館

宗像大社に隣接、徒歩5分。世界遺産「神宿る島」宗像・沖ノ島と関連遺産群のガイダンス施設です。行くことができない沖ノ島を知り体感できる大型スクリーンや3D等がある他、地域学芸員が展示解説を行っています。



宗像大社で最も神聖な場所「高宮祭場」  
ぜひ足を伸ばしてみてください。

# 宗像まんきつ周遊バス



各店舗情報は  
コチラ!

## 神湊港渡船ターミナルエリア

絶品グルメ  
と島遊び



### 大島行き時刻表

便名	神湊発		大島発	
	船名	時刻	船名	時刻
第1便	フェリー「おおしま」	7:40	フェリー「おおしま」	6:50
第2便	フェリー「おおしま」	9:25*	フェリー「おおしま」	8:35*
第3便	旅客船「しおかぜ」	11:15	旅客船「しおかぜ」	10:15
第4便	フェリー「おおしま」	13:50	フェリー「おおしま」	13:00
第5便	旅客船「しおかぜ」	15:30	旅客船「しおかぜ」	14:40
第6便	フェリー「おおしま」	17:10	フェリー「おおしま」	16:20
第7便	フェリー「おおしま」	19:00	フェリー「おおしま」	18:00

「※」は、地島航路のフェリー就航日の大島就航・第2便は、しおかぜで運航します。

●料金(片道)大人570円、子ども290円

●所要時間フェリーおおしまで約25分、旅客船しおかぜで約15分

### 神湊港渡船ターミナル

大島・地島と本土をつなぐ神湊港渡船ターミナル。

乗船券の購入は「現金」のみ。カードや電子マネー等は使えませんのでキャッシュレス生活の方はご注意を。

### ターミナル周辺には美味しい食事処が勢ぞろい!

クーポン



#### 玄海旅館

《クーポン》  
全ランチ5%OFF

クーポン



#### 玄海横丁

《クーポン》  
ドリンク100円引(アルコール可)

クーポン



#### 岡八

《クーポン》  
ドリンク100円引(アルコール可)

### 船に乗って大島へ!島の3大アクティビティを楽しもう!

クーポン



#### うみんぐ大島

釣り体験等マリンレジャー各種

《クーポン》  
入場料無料  
通常大人620円小学生310円



#### Bravo!MUNAKATA OSHIMA

バギー体験とBBQを楽しもう!



#### カナディアンキャンプ大島

自然あふれる大島での乗馬体験

レンタサイクルもあります◎自然あふれる大島を巡ろう!  
受付は大島観光案内所 0940-72-2226 (大島港渡船ターミナル内)

# 宗像まんきつ周遊バス



各店舗情報は  
コチラ!

## 道の駅むなかたエリア

宗像の食  
を楽しむ



### 道の駅むなかた

九州売上NO.1の道の駅！宗像での山海の幸が勢ぞろい  
玄界灘で獲れた活きのいい魚や、地元産の農産物、ブランド肉など、  
宗像の“うまかもん”が広い店内にずらり。宗像・福津産のお米を使った米粉パン工房を併設。



午前中早めがおすすめ！  
新鮮な旬のお魚



人気のわかめ  
ドレッシング

クーポン



そうめんこんにやく

《クーポン》引換：レジ  
人気商品そうめんこんにやくプレゼント(先着200名様)



### おふくろ食堂はまゆう (道の駅むなかた内)

四季折々の宗像の食、旨みを発信し漁師料理と農家料理を提供します。



### 姫の穂 (道の駅むなかた内)

宗像・福津のお米を使った美味しい米粉パンの専門店(小麦グルテンを18%配合)米粉パンは、しっとりもちもちの食感で食べ応えがあります。



### 北斗の水くみ公園

道の駅むなかたより歩いて5分程度。  
砂浜と海を見ながらお散歩を楽しんで。  
幸せの鐘をならせば幸福が訪れるかも！

# 宗像まんきつ周遊バス



各店舗情報は  
コチラ!

## 鎮国寺エリア

寺と花を  
楽しむ



### 鎮国寺

鎮国寺は弘法大師が中国より帰朝した大同元年（806年）、日本で最初に創建したと伝えられる真言宗最古の寺院。四季折々の花が楽しめる名所として知られ、「花と祈願の寺」とも呼ばれています。



### 本堂

鎮国寺の建物の中で一番古く、慶安3年（1650）藩主黒田忠之公により再建されたものです。堂内に五体の仏像が安置されていることから五仏堂とも呼ばれています。内陣の中まで入ることができ、仏像を間近で拝することができます。

クーポン



### 一休庵

銘菓鎮国饅頭と甘酒でホッとひといきいかがですか？鎮国饅頭は、宗像の和菓子専門店 鼓家の先代さんが、宗像の名物を作りたいと熱意をもって試作を繰り返し、昭和36年に作り上げた和菓子です。イトインでもおみやげでもどうぞ。



### 奥の院参道(八十八ヶ所巡拝路)

「奥の院」に続く道には八十八体の個性豊かな石仏が。緑豊かな参道で気持ちよく歩くことができます。

《クーポン》  
おみくじ引換券プレゼント  
場所：一休庵、護摩堂



# 宗像まんきつ周遊バス



各店舗情報は  
コチラ!

## 鐘の岬活魚センターエリア

港町を  
楽しむ

### 岬地区 観光MAP

**1 織幡神社**  
祭神は武内宿禰です。平安初期、朝廷の年中行事や制度などの事を書いた「延喜式」の中に、鐘幡宮は筑前十九社の第二番目に記されています。宗像郡内でも、宗像大社に次ぐ神社として祀られています。鐘幡宮は武内宿禰を讃嘆するの意として、交通の要衝として鐘幡に祀ったと書かれています。

**2 橋元水産加工店**  
0940-62-1079  
海産物の加工品を販売しています。

**3 マサエイ水産**  
0940-73-6162  
あかもくなどの海産物の加工品を販売しています。あかもく餃子がおすすです。

**4 池園酒店**  
0940-62-1023  
お酒、飲み物を販売しています。

**5 明神丸水産**  
0940-62-1286  
テレビで紹介された「いかりん」を販売しています。ご注文で録音も承ります。

**6 菓子処さかした**  
0940-62-0732  
菓子の製造販売をおこなっています。「いちご大福」や「もちパイ」が人気です。

**7 鐘の岬活魚センター**  
0940-62-1570  
鐘の岬活魚センターは宗像とれたふく、いが、あなご、さざえ等の新鮮な魚を活魚で販売しています。また販路する加工所であなごやふくの刺身やしょうまい等の商品を販売しています。

**8 西山浄土宗 泉福寺**  
天徳元年（1233年）西山浄土宗開山本光明尊三寺準阿上人が八戸村に開山しました。元和2年（1616年）に現在地に寺を移した際に、記念樹として植えられた「榎」は樹齢400年を超え、県文化財指定天然記念物となり、権威性が保全に努めています。

**9 広橋商店**  
0940-62-1006  
日用品を販売しています。

**10 宗像海人食堂やっさん**  
090-1877-5932  
漁師さんが営業しており、地元の魚を使った刺身や定食をどうぞ。

**11 カラオケスナック 筑前屋**  
0940-62-3478

**12 民宿しらいし**  
0940-62-1149  
どの部屋からでも玄界灘が見渡せます。お食事もご予算に応じて様々なプランがあります。

**魚料理の店達(だるま)**  
0940-62-9100  
寄ったいた魚屋のお店とボリュームたっぷりの各席定食をご用意しています。お寿司・お刺身・どんぶりなど新鮮な海のお料理はいかがですか。

**13 鐘崎貝塚**  
鐘崎貝塚は砂丘上に分布する縄文時代後期の貝塚です。アサリやハイガイ、アングリシ、サザエ、シジミなどが出土しています。ここで出土した縄文土器は九州の縄文時代後期を代表する標識土器として「鐘崎式土器」と呼ばれています。

**14 沖ノ島展望所**

**15 マルヨシ醤油**  
0940-62-3322  
自社工場での醤油の製造と販売を行っています。しょうゆはもとより、キャベツにかけて美味しいポン酢や味噌・つゆの販売も行っています。

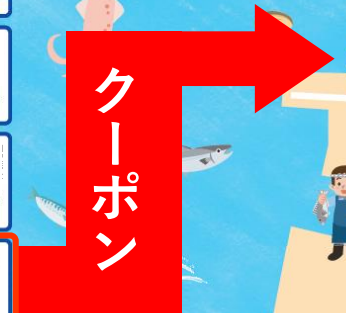
**16 カラオケ ビーワン**  
090-7294-7883

**17 上八の大サルスベリ**  
上八の門前にある百日紅（サルスベリ）は200年以上経っていると言われており、これまで地元の花が大切に育ててきました。初夏から秋にかけて薔花し、色鮮やかな紅色の花をつけます。

**18 宗像氏貞公の墓地**  
第80代宗像大高司宗像氏貞は戦国乱世の時、宗像一門を統括した宗像氏最後の英傑です。1578年には焼失した宗像大社本殿を再建しています。1586年に病に倒れ、42歳の生涯を終えています。

**19 承福寺**  
承福寺は室町時代、宗像大高司氏國の家臣、占部経守平兵衛の再興と伝えられています。宗家は豊後津、江戸時代の初期、筑前に入城した黒田家は、承福寺を勧進し、寺は黒田家代々の城主より知行をあずかり、権威の心のよりどころとなりました。

**鮫水産** 0940-62-1513  
漁師さんが営業しています。電話受付にて鮮魚販売など承っております。



《クーポン》

店内でのお買い物100円割引券  
& 新鮮魚介セット等が当たる特別応募券



● 観光スポット ● 食品など販売 ● 飲食